



auftraggeber  
 Gemeinde Maitenbeth  
 Haager Str. 5  
 83558 Maitenbeth

**lohrer . hochrein**  
 landschaftsarchitekten bdla  
 stadtplaner dasi  
 d - 80 796 münchen  
 bauerstrasse 8  
 tel (+49) 089 / 28 77 91- 0  
 fax (+49) 089 / 28 77 91-29  
 lho@lohrer-hochrein.de  
 www.lohrer-hochrein.de

vorhaben  
 Aufstellung des Bebauungsplans  
 "Nördlich der alten Schule"

datum  
 22.07.11

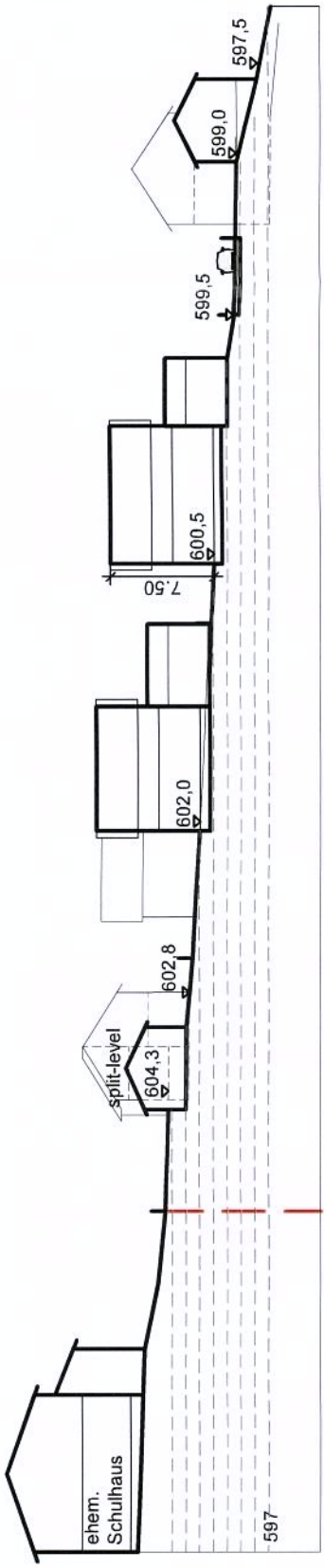
zeichnung  
 Bebauungsplan  
 "Nördlich der alten Schule"

index  
 13.7.2012; 30.10.2012

maßstab  
 1/500  
 plan-nr.  
 833\_3\_01

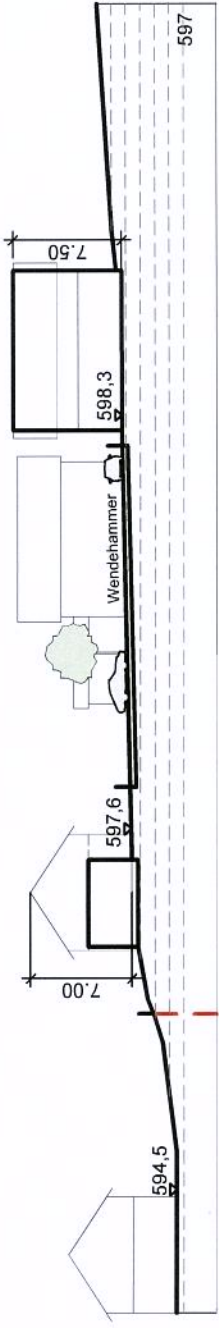
gez./gepr  
 lho / lho





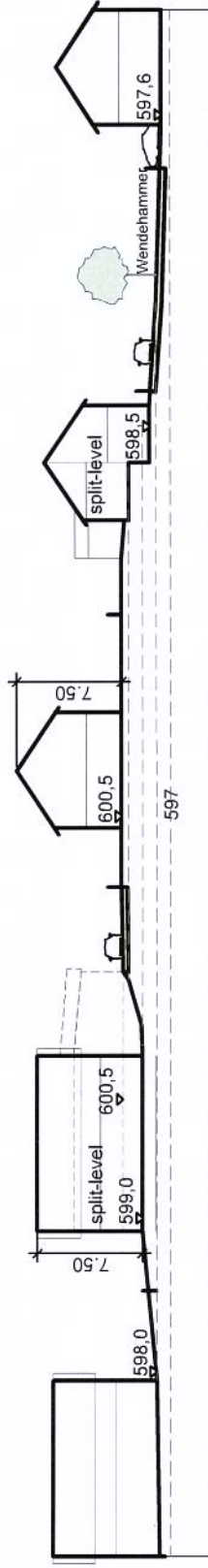
Schnitt Nord-Süd 1

M 1:500



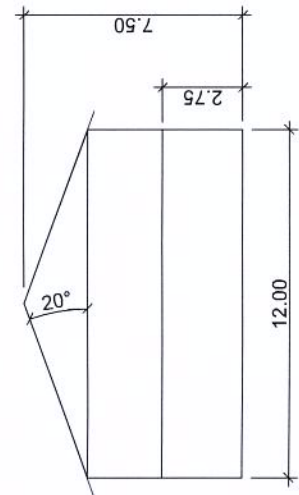
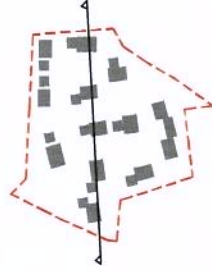
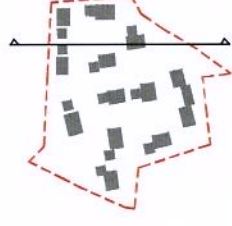
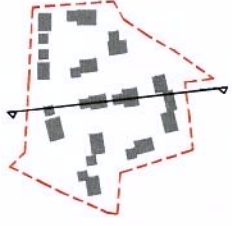
Schnitt Nord-Süd 2

M 1:500

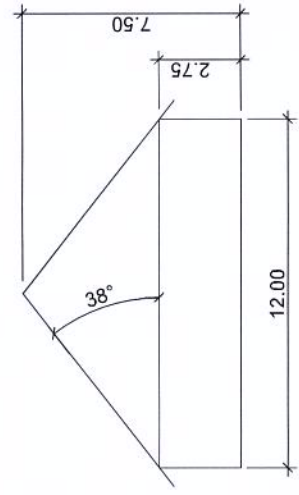


Schnitt Ost-West

M 1:500



Beispielhafte Dachformen ja nach Dachneigung



M 1:250



auftraggeber  
Gemeinde Maitenbeth  
Haager Str. 5  
83558 Maitenbeth

vorhaben  
Aufstellung des Bebauungsplans  
"Nördlich der alten Schule"

zeichnung  
Erläuternde Schnitte

**lohrer . hochrein**  
landschaftsarchitekten bdla  
stadtplaner dasi  
d - 80 796 münchen  
bauerstrasse 8  
tel (+49) 089 / 28 77 91- 0  
fax (+49) 089 / 28 77 91-29  
loho@lohrer-hochrein.de  
www.lohrer-hochrein.de

maszstab  
div  
plan-nr  
833\_3\_02

gez./gepr  
loho / loho  
index  
13.07.2012

datum  
22.07.11