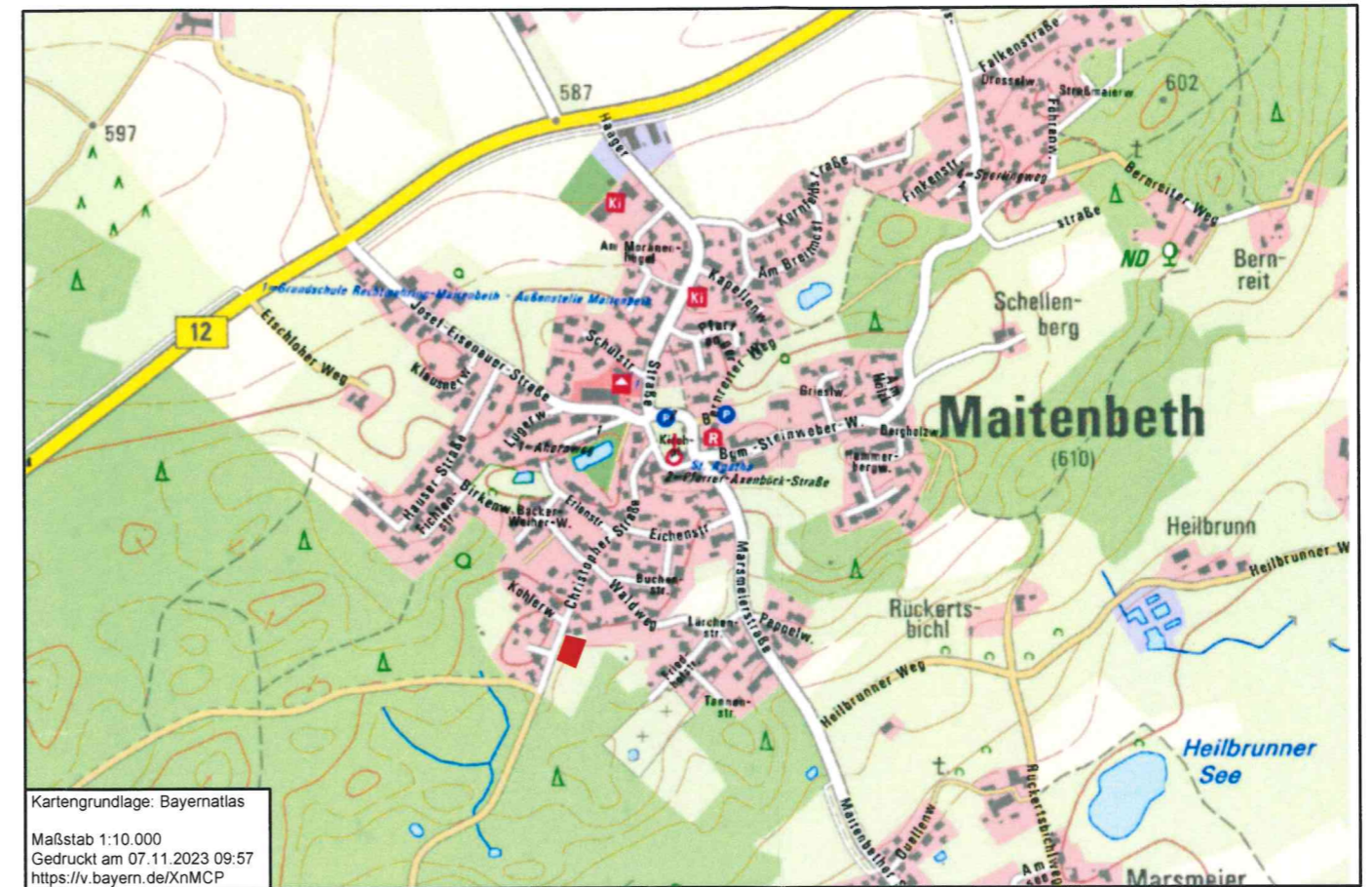
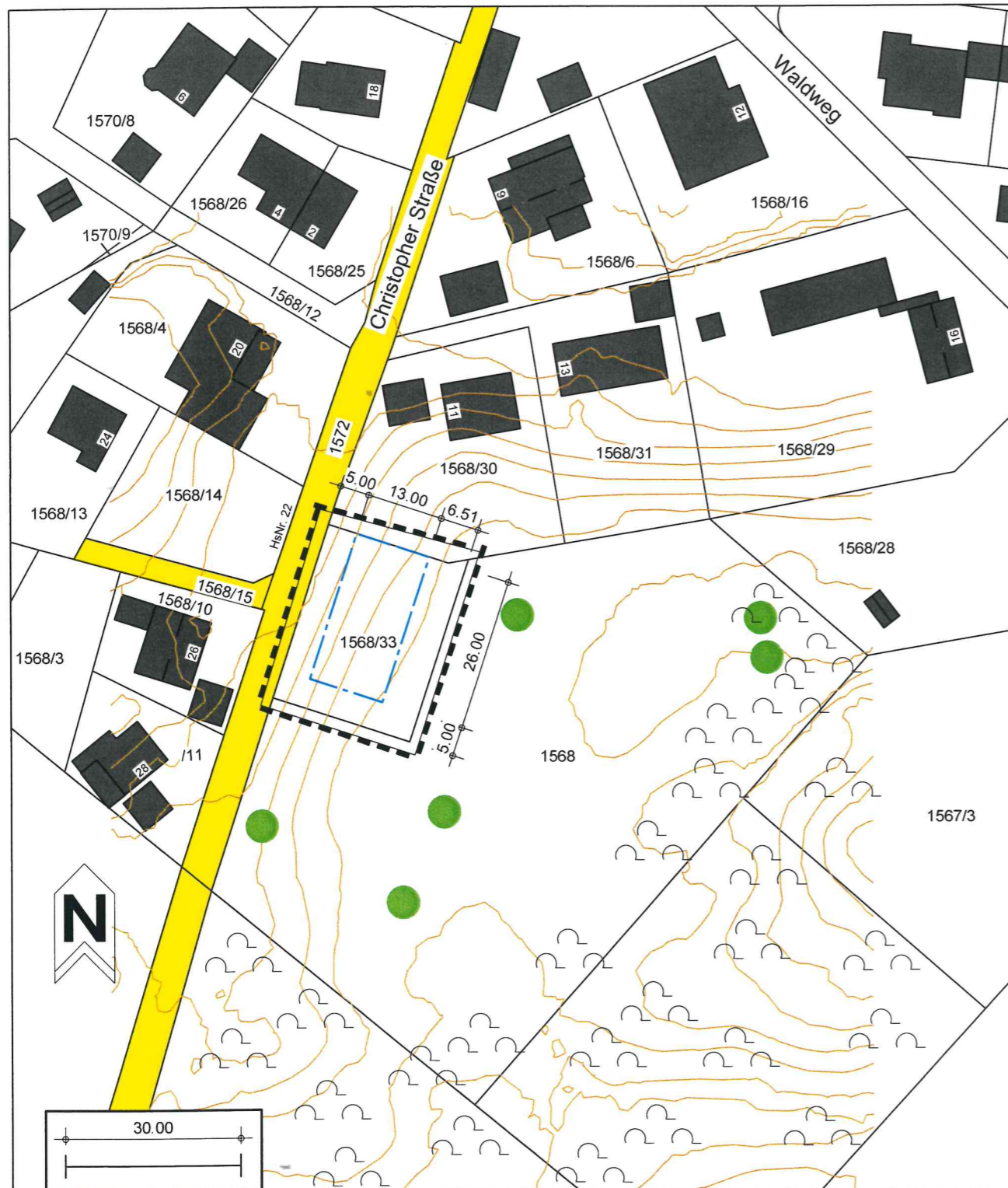


Ergänzungssatzung Christopher Straße

Gemeinde Maitenbeth

Landkreis Mühldorf am Inn



landplan.bayern GmbH & Co. KG
Planungsbüro
Kreuz 16
83558 Maitenbeth
www.landplan-bayern.de
info@landplan-bayern.de

Planverfasser:

Thomas Köpernik

Plan Nr. : BP1
Datum: 12.03.2024

Planinhalt:
Lageplan M 1: 1000
Übersichtsplan M 1: 10.000

Bearbeitung: SB

Gemeinde Maitenbeth



Th. Stark
Thomas Stark
1. Bürgermeister

Landratsamt Mühldorf